



یک سری از عوامل به عنوان عوامل افزایش دهنده احتمالی خطر

در ایجاد آنژین صدری موثر خواهند بود که این عوامل شامل:

- ✓ سیگار کشیدن
- ✓ چاقی
- ✓ دیابت شیرین (مرض قند)
- ✓ فشارخون بالا
- ✓ چربی خون (کلسترول) بالا
- ✓ مصرف زیاد نمک
- ✓ بی تحرکی
- ✓ استرس (فشارروحي)
- ✓ سابقه خانوادگی بیماری قلبی

❖ عوارض احتمالی

خطرناک‌ترین عارضه آنژین قلبی، حمله قلبی می‌باشد. علاوه بر آن درد ناشی از آنژین قلبی می‌تواند انجام برخی از فعالیت‌های روزمره مانند راه رفتن را نیز برای فرد سخت کند.



❖ تشخیص

❖ شرح بیماری

آنژین صدری یا درد قفسه صدری بیماری است که به علت گرفتگی عروق کرونر قلب ایجاد شده و شایع‌ترین علامت آن درد قفسه سینه است که این درد با عواملی چون فعالیت، هیجان، مصرف غذاهای سنگین و سرما ایجاد می‌شود.

❖ علائم

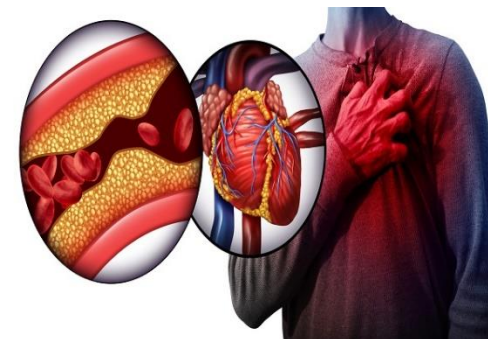
در صورتی که به آنژین صدری مبتلا شدید با توجه به شدت بیماری علائم زیر در شما ایجاد می‌شود:

- ✓ درد قفسه صدری به صورت احساس فشار یا سنگینی روی قفسه سینه، که این درد گاهی به زیر فک، شانه پایین و بین دو کتف می‌گردد.
- ✓ تنگی نفس
- ✓ احساس گرفتگی در گردن
- ✓ مورمور شدن قفسه صدری

❖ علل شایع

عواملی که در ایجاد آنژین صدری دخالت دارند عبارتند از:

- ✓ انسداد یا انقباض سرخرگ‌هایی که به قلب خون‌رسانی می‌کنند.
- ✓ کم‌خونی
- ✓ تندشدن ضربان قلب
- ✓ بیماری دریچه قلب



درد قفسه سینه (آنژین صدری)

تهیه کننده: واحد آموزش سلامت

تایید کننده: کمیته آموزش بیمار

تاریخ بازنگری: پاییز ۱۴۰۲

منابع: ClinicalKey, WebMD, Mayo clinic



✓ تشخیص توسط پزشک با اخذ شرح حال و معاینه دقیق بیمار صورت می‌پذیرد. در صورت نیاز از دیگر روش‌های تشخیصی از جمله موارد زیر استفاده می‌شود:

✓ نوار قلب

✓ اسکن قلب

✓ آنژیوگرافی (عکس برداری از رگ‌ها با اشعه ایکس به کمک تزریق ماده حاجب درون آن‌ها)

✓ آزمایش خون

✓ درمان درد قفسه سینه (آنژین صدری)



❖ درمان

- ✓ اگر بیماری با دارو کنترل نشد، درمان‌های دیگر جایگزین عبارتند از:
- ✓ آنژیوپلاستی برای بازکردن سرخرگ‌های قلبی مسدود شده.
- ✓ جراحی پیوند عروق قلب در زمان‌هایی که سرخرگ‌های قلبی شدیداً مسدود شده‌اند.

❖ داروها

- ✓ بیمارانی که قرص نیتروگلیسرین مصرف می‌کنند: باید در تمامی اوقات قرص نیتروگلیسرین را همراه داشته باشند. همیشه از قرص تازه استفاده شود زیرا در عرض ۶-۳ ماه اثر خود را از دست می‌دهد و همیشه در شیشه تیره رنگ با درب بسته نگهداری شود. ظرف قرص را خیلی به بدن نزدیک نکنید زیرا دمای بدن باعث بی‌اثر شدن آن می‌شود.
- ✓ قرص تازه باشد. بعد از قرار گرفتن زیر زبان احساس سوزش زیر زبان ایجاد می‌کند.
- ✓ امکان دارد سایر داروها مورد استفاده برای بیماری سرخرگ‌های قلبی، مانند آسپرین و... نیز تجویز شوند.



❖ در چه شرایطی به پزشک مراجعه نمایید؟

- ✓ حمله درد قفسه صدری، علی‌رغم استراحت و درمان با نیتروگلیسرین، بیش از ۱۵-۱۰ دقیقه طول بکشد.
- ✓ اگر با درد قفسه صدری از خواب بلند می‌شوید و درد با یک قرص نیتروگلیسرین برطرف نمی‌شود. اگر این حملات ادامه یافت.
- ✓ اگر حمله درد قفسه صدری متفاوت با گذشته یا شدیدتر از حد معمول است.

“ارتباط با ما”

تلفن تماس: ۰۳۵۳-۳۱۲۲۳۳۰

ایمیل: ۰۹۹۶۵۲۵۰۰۶۹

آدرس اینترنتی: rahnemoon.ssu.ac.ir